

The background of the slide is a light gray gradient with several realistic water droplets of various sizes scattered across it. The droplets have highlights and shadows, giving them a three-dimensional appearance.

THE FAMILY MODEL- ETT KARTLÄGGNINGSREDSKAP SOM UPPMÄRKSAMMAR BARNEN

MARIA AFZELIUS

240409

BAKGRUND

- BARN SOM VÄXER UPP MED EN FÖRÄLDER MED PSYKISK SJUKDOM KAN VARA I RISKZONEN ATT SJÄLV UTVECKLA EN EGEN PROBLEMATIK (BEARDSLEE M.FL 2011)
- MELLAN 25-30 % AV DE SOM ÄR PATIENTER INOM DEN VUXNA SPECIALISERADE PSYKIATRIN ÄR OCKSÅ FÖRÄLDRAR TILL MINDERÅRIGA BARN (RUUD M.FL., 2019; ÖSTMAN & EIDEVALL, 2005)

FORTS.

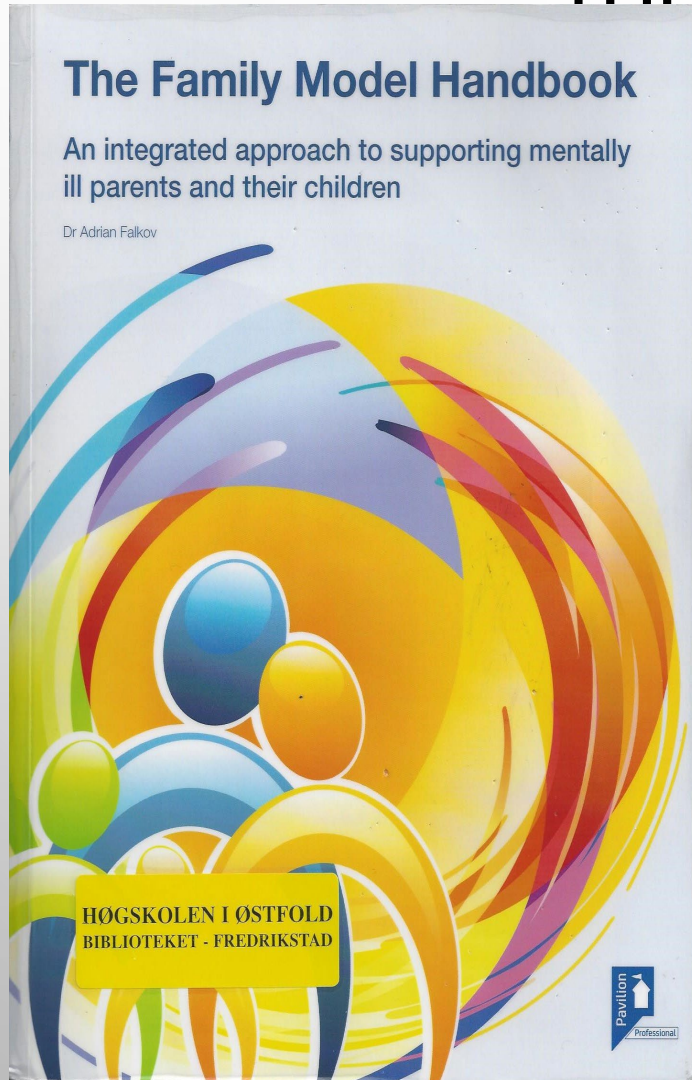
- GENOM ATT ERBJUDA FAMILJEINTERVENTIONER TILL PATIENTER SOM OCKSÅ ÄR FÖRÄLDER/VÅRDNADSHAVARE KAN RISKFAKTORER FÖR BARNET MINSKA OCH FÖRÄLDRAROLLEN STÄRKAS
- BEARDSLEE FAMILJEINTERVENTION OCH FÖRA BARNEN PÅ TAL
- VI HAR EN LAGSTIFTNING SOM KAN STÖDJA BARN SOM ANHÖRIG NÄR EN FÖRÄLDER HAR EN PSYKISK SJUKDOM (HSL KAP 5 §7) OCH NÄR DET FINNS EN MISSTANKE OM ATT ETT BARN FAR ILLA (SOL KAP 14 §1). BARNKONVENTIONEN.

VINSTER FÖR ETT
FAMILJEORIENTERAT
ARBETSSÄTT

- BARNEN BLIR DELAKTIGA OCH HÖRDA
- FÖRÄLDRAROLLEN KAN STÄRKAS
- SAMVERKAN KAN ÖKA

UTMANINGAR FÖR
ETT
FAMILJEORIENTERAT
ARBETSSÄTT

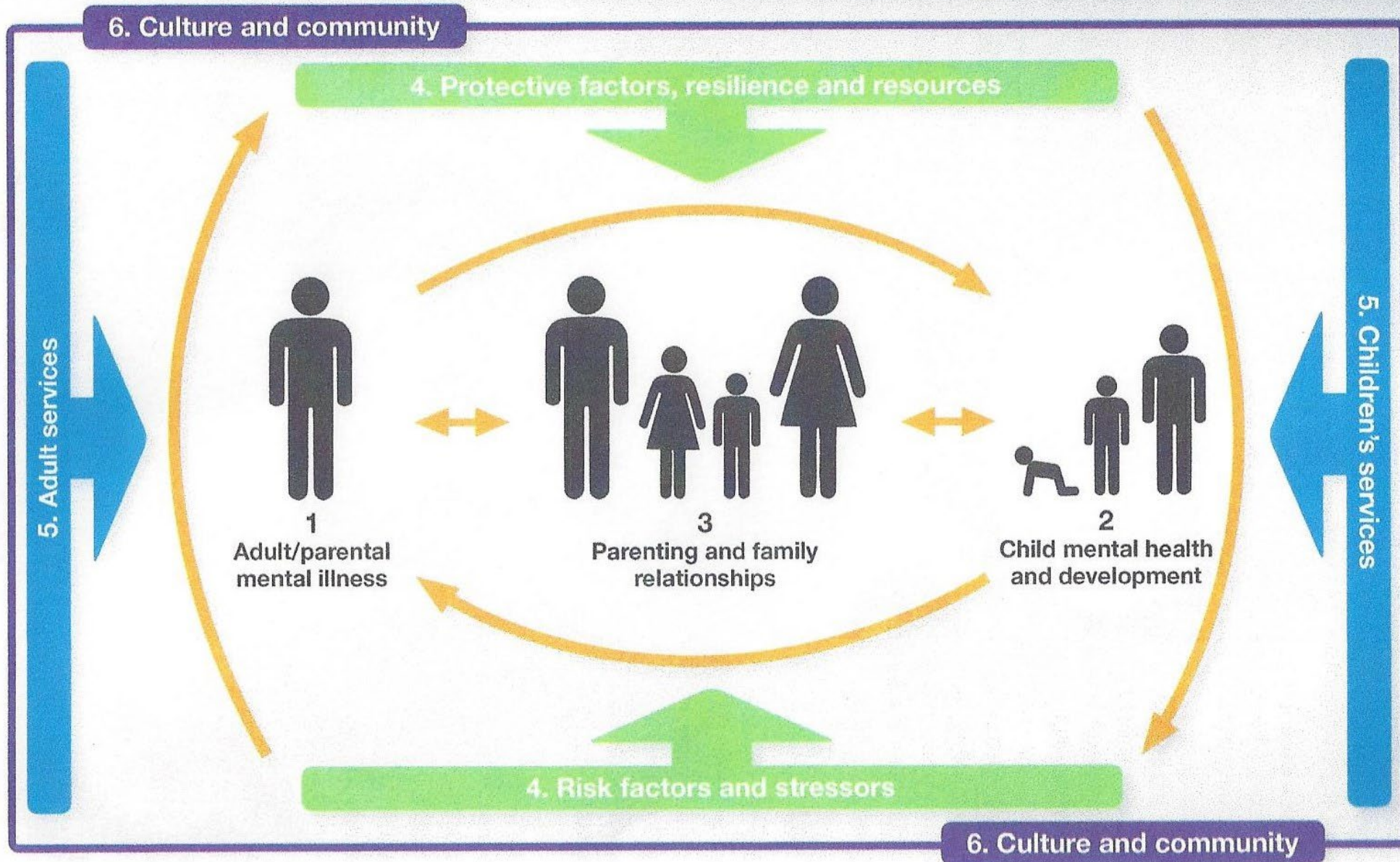
- VUXENPSYKIATRIN HAR ETT TRADITIONELLT
INDIVIDCENTRERAT ARBETSSÄTT
- KUNSKAP OM ATT ARBETA MED BARN OCH FAMILJER
SAKNAS
- VERKSAMHETER SAKNAR RUTINER



THE FAMILY MODEL

ETT FAMILJEORIENTERAT VERKTYG
FÖR KLINIKER SOM MED HJÄLP
AV EN VISUELL MODELL
TILLSAMMANS MED FAMILJEN
ELLER DELAR AV FAMILJEN
KARTLÄGGER HUR PSYKISK
OHÄLSA PÅVERKAR OCH
PÅVERKAS AV RELATIONERNA I
FAMILJEN.

Diagram 1.1: The Family Model



MODELLEN

SEX DOMÄNER:

- FÖRÄLDERN/FÖRÄLDERNS PSYKISKA OHÄLSA /BEHOV
- BARNENS PSYKISKA HÄLSA OCH SVÅRIGHETER
- FÖRÄLDRASKAP OCH RELATIONEN MELLAN BARN OCH FÖRÄLDRAR
- FAMILJENS STYRKOR OCH SVÅRIGHETER
- VÅRD OCH STÖDINSATSER FÖR BARN OCH VUXNA
- OMGIVANDE SAMHÄLLET

MÅLET ÄR ATT UTVECKLA EN GEMENSAM FÖRSTÅELSE FÖR HUR DEN PSYKISKA OHÄLSAN PÅVERKAR MEDLEMMAR I FAMILJEN

BAKGRUND TILL ARBETET MED THE FAMILY MODEL

- GENOMFÖRBARHETSSTUDIE MED MEDARBETARE INOM BARN- OCH UNGDOMSPSYKIATRI, SPECIALISERAD VUXENPSYKIATRI OCH PRIMÄRVÅRD I 2019-2020 (PRIEBE M.FL (2021). RAPPORT THE FAMILY MODEL, NKA).
- NÄTVERK FÖR FORTSATT SPRIDNING OCH UTVÄRDERING AV THE FAMILY MODEL BLAND MEDARBETARE I HÄLSO- OCH SJUKVÅRDEN. REGELBUNDNA DIGITALA MÖTEN, 2020-2021
- INTERVJUSTUDIE MED FEM FÖRÄLDRAR, EN PARTNER OCH ETT BARN OCH SJU BEHANDLARE OM DERAS ERFARENHETER AV THE FAMILY MODEL

- OM PATIENTEN/FÖRÄLDERN HADE FÅTT EN INTERVENTION FOKUSERAD PÅ FAMILJ OCH BARN INOM VUXENPSYKIATRIN VAR SANNOLIKHETEN FÖR SAMVERKAN MED ANDRA STÖDSYSTEM FEM GÅNGER STÖRRE ÄN OM VUXENPSYKIATRIN INTE HADE GENOMFÖRT EN BARNFOKUSERAD INTERVENTION I FAMILJEN

(AFZELIUS M.FL., 2018).

The background features a light gray gradient with several realistic water droplets of various sizes scattered in the corners. The droplets have highlights and shadows, giving them a three-dimensional appearance.

TACK FÖR MIG!

MARIA.AFZELIUS@MAU.SE