

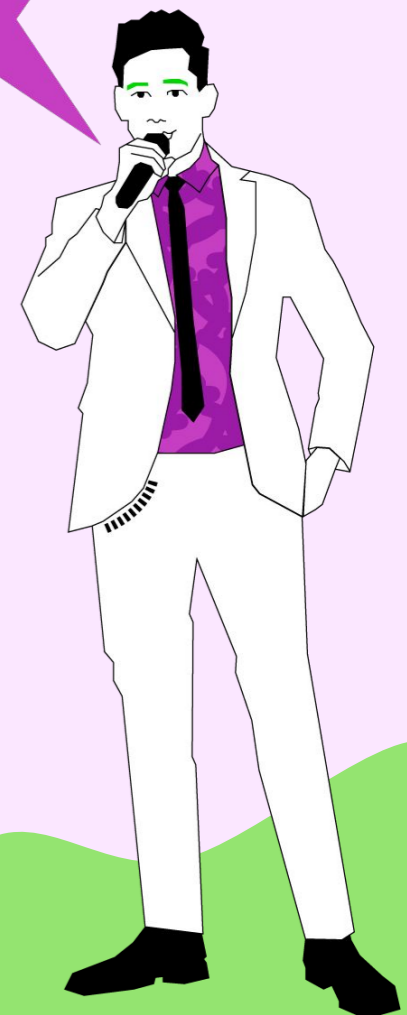
Knas Hemma

:Ungdomsorganisationen för samhällsplacerade

...familjehem,
jourhem, HVB...



www.knashemma.se





Ungdomsorganisationen för samhällsplacerade

Vi är en nationell ideell förening som drivs av ungdomar. Vår styrelse består av utbildade ambassadörer (som alla är 18-30 år med egen erfarenhet av samhällsvård).

Vi som är med i Knas Hemma är ungdomar och unga vuxna mellan 13-30 år med erfarenhet av samhällsvård.

- Att sprida kunskap och ta bort gamla tabun om samhällsplacerade barn & unga utifrån deras egna perspektiv.
- En rättighetsbaserad grund för att sprida kunskap om barnets rättigheter & delaktighet.
- Att utbilda nya medlemmar i barnets rättigheter och stärka dem genom delaktighet i verksamheten.
- Att arrangera ambassadörsutbildningar för unga (+18 år).
- Att utbilda och föreläsa för socialtjänst, familjehem etc.
- Att utveckla metoder för ökat barn- och ungdomsperspektiv.
- Att vara en röst för målgruppen barn/unga i samhällsvård genom att lyssna/hämta in deras erfarenheter.
- Erbjuder mötesplatser/läger för barn & unga i samhällsvård.
- Stödchatt- och telefon.





AMBASSADÖRERNA



Byt Perspektiv

- Andrea Hvistendahl och hennes konstverk, Our Move.
- Byt perspektiv är ett gruppdynamiskt spel.
- Stärka samhällsplacerade barn och ungas rättigheter, röster och delaktighet.
- Skapad utifrån rättighetsperspektiv, riktiga metodfall av ambassadörer.
- Metoden kan användas på fyra olika nivåer.

**Nivå 1: Alltid utifrån barnet/ungdomens eget perspektiv.
Barnet är delaktigt och får sin röst hörd.**

Nivå 2: Alltid ur ett barn- och ungdomsperspektiv. Här sitter kollegor på Socialtjänsten och försöker lösa barnets/ungdomens problem/önskemål utifrån barnets bästa mm.

Nivå 3: Alltid ur ett barn- och ungdomsperspektiv. Här sammankallar Socialtjänsten till ett nätverksmöte med BUP, skolan, familjehemmet m.f. och är på så vis företrädare för barnet/ungdomen genom att förmedla nivå 1- alltså barnets eget perspektiv.

Nivå 4: Alltid ur ett barn- och ungdomsperspektiv. Här handlar det om samhällets olika funktioner. Aktörerna/myndigheterna; Soc, BUP, skolan, familjehem, ursprungsfamilj, politiker och andra resurser. Kan användas för att analysera en samhällsutmaning t. ex. barn på flykt, bristen på familjehem etc.

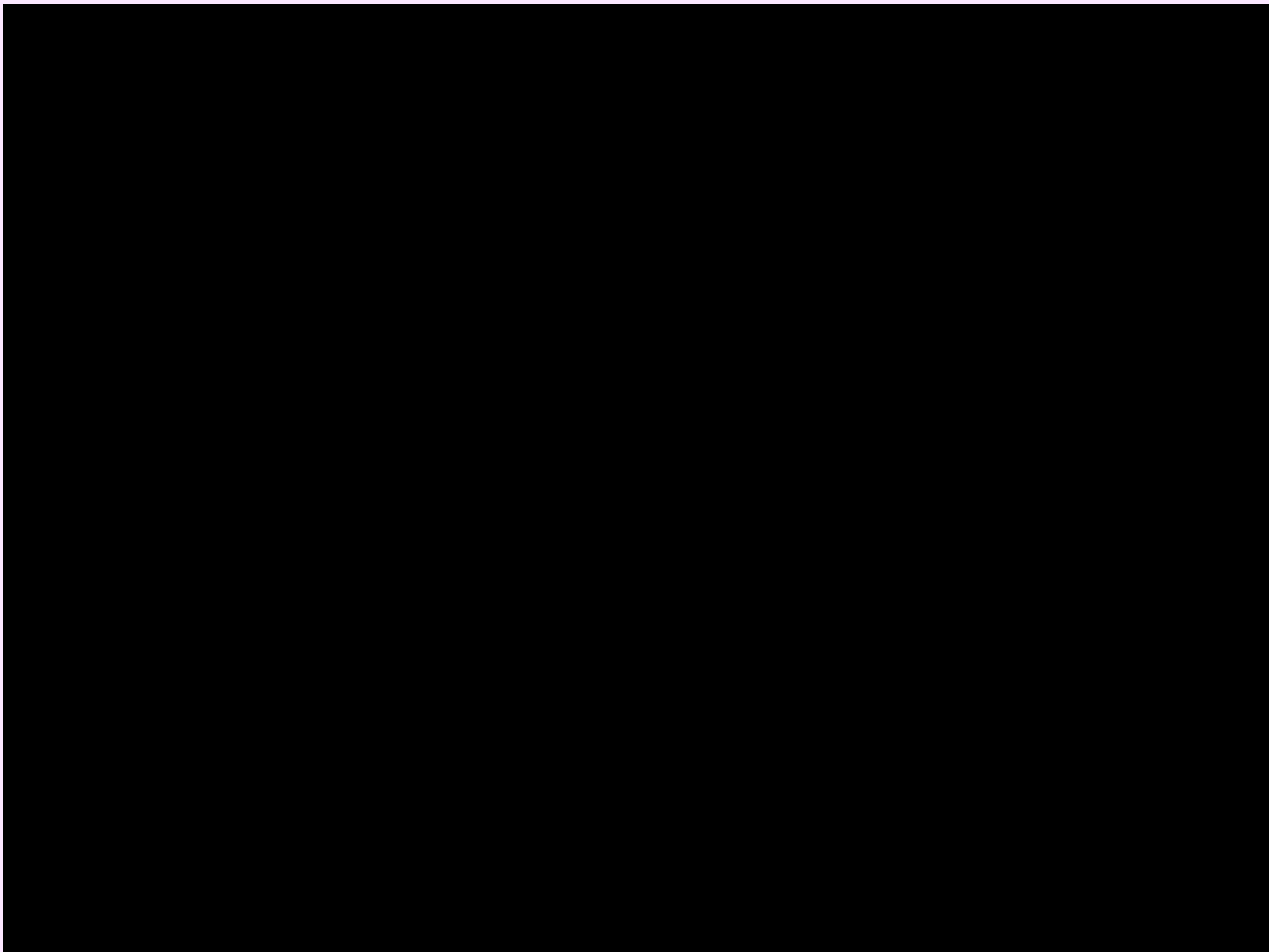




Knas Hemma

Ungdomsorganisationen för samhällsplacerade

Introduktionsfilm





Case Kajsa 17 år:

Tema-missbruk/våld i hemmet

Nuvarande boende: Flyttat till sitt andra familjehem men det förekommer droger och missbruk i familjehemmet. Kajsa har börjat missbruka tillsammans med de andra ungdomarna i familjehemmet. De håller till i ett eget utrymme i källaren.

Grundproblematik: Föräldrarna missbrukade samt misshandlade Kajsa.

Skola: Hon går inte i skolan.

Viktig person: Kuratorn

Socialtjänsten: Finns ingen kunskap om vad som händer i familjehemmet och ingen vidare kontakt med Kajsa.

Kajsas önskemål: Vill flytta till kuratorn som också vill ta emot henne.



Kajsas perspektiv

- Att föreställa sig hur det är att vara i Kajsas livssituation.
- Att föreställa sig hur de är att vara en annan aktör i ett barns liv och lösa ett/flera problem/utmaningar gemensamt, utifrån barnets bästa.
- Ni ska gemensamt testa olika lösningar och komma fram till beslut. *Glöm inte bort att detta är **Kajsas perspektiv** och att ni ska utgå från henne!*
- För varje beslut/förändring/tillägg i Kajsas liv, ändra och förklara med hjälp av symbolerna. Våga vänd och vrid, finns inget rätt eller fel!
- Fota innan ni börjar och när ni avslutar.
- Anteckna och svara på frågorna under tidens gång.





Diskussionsfrågor

Frågor att besvara till gemensam diskussion

1. På vilket sätt har ni gjort Kajsa delaktig i processen för att ordna upp hennes livssituation?
2. Vilka beslut har ni kommit fram till? Och hur har ni kommit fram till dessa beslut?
3. Vad har ni sett för utmaningar kopplat till Kajsas livssituation?

Stödfrågor att ta hjälp av under tiden ni diskuterar

1. Kuratorn har gjort en orosanmälan, vem har ansvar för att följa upp Kajsas livssituation?
2. Vad är prioritet för Kajsa? Gå tillbaka till skolan, läggas in på behandlingshem, flytta, SIP-mötet, osv.
3. Vad skulle man kunna göra för att socialtjänsten blir mer involverad i Kajsas liv?
4. Finns det andra aktörer som bör kopplas in?
5. Hur påverkas besluten utifrån Kajsas ålder?





Vad ska ni göra?

1. Välj ut några av er som representerar Kajsa och någon som för anteckningar under diskussionens gång.
2. Med hjälp av stödfrågorna, diskussionsfrågorna och spelplanen ska ni diskutera och fundera kring Kajsas livssituation och vilka beslut som borde tas.
3. Var inte rädda för att flytta spelpjäserna på spelplanen, det finns inga rätt eller fel.
4. Se till så att ni besvarar diskussionsfrågorna och ha dem klara till slutet av gruppdiskussionen för att ha till gemensam storgrupps diskussion.





Att tänka på...

- Bemötande och en öppen kommunikation.
- Små frågor kan göra så stor skillnad - men våga fråga även om det är obekvämt för dig.
- Inte lägga värderingar kring ungas beslut eller tankar.
- Små saker spelar roll.
- Var uppmärksam på kroppsspråk, ögonkontakt, skapa tid. Använda inspelade samtal och skriva senare.
- Även om man är ung så måste respekten finnas - ungas livsval ifrågasätts av vuxna.
- Öppna upp för delaktighet - berätta om hur processen går till? Fråga om barnet/ungdomen vill göra något själv i processen och föreslå att komma med egna idéer. Samskapa fram lösningar.
- Riskanalyser tillsammans med barn och unga.
- Följ alltid upp.
- Var en medmänniska.
- Mentalisering. Upprepa tusen gånger.





Knas Hemmas ambassadörer

”Vi vill inte vara ett projekt eller saker som ska fixas. Vi vill bli bemötta med samma respekt som andra människor och det är jätteviktigt att lära känna oss, inte bara läsa vad som står i våra papper. För papper stämmer inte alltid och vi har så mycket mer att berätta men vi kommer inte göra det om vi inte får frågan och vi kommer inte öppna oss utan förtroende”.

“Jag vill vara hjälpen som jag själv hade behövt men inte fick.”

TACK FÖR IDAG!

Kontakta Knas Hemma:

Emiliya Larsson
Projektledare för Efter Knas
Mobil: 070- 727 45 09
Mejl: emiliya@knashemma.se

Jennie Persson Thörnqvist
Projektledare för Mötesplatser
Projektassistent för Efter Knas
Mobil: 070- 723 22 49
Mejl: jennie@knashemma.se

Lotta Rapacioli
Verksamhetsledare
Mobil: 070-946 66 43
Mejl: info@knashemma.se



Hemsida:
www.knashemma.se
Facebook: Knas Hemma
Twitter: @knashemma
Tiktok: knashemma
Instagram: knashemma
Linkedin: Knas Hemma