

Anmälningar om barn som far illa eller misstänks fara illa

Omfattning, innehåll och utveckling över tid



Kort om kartläggningen

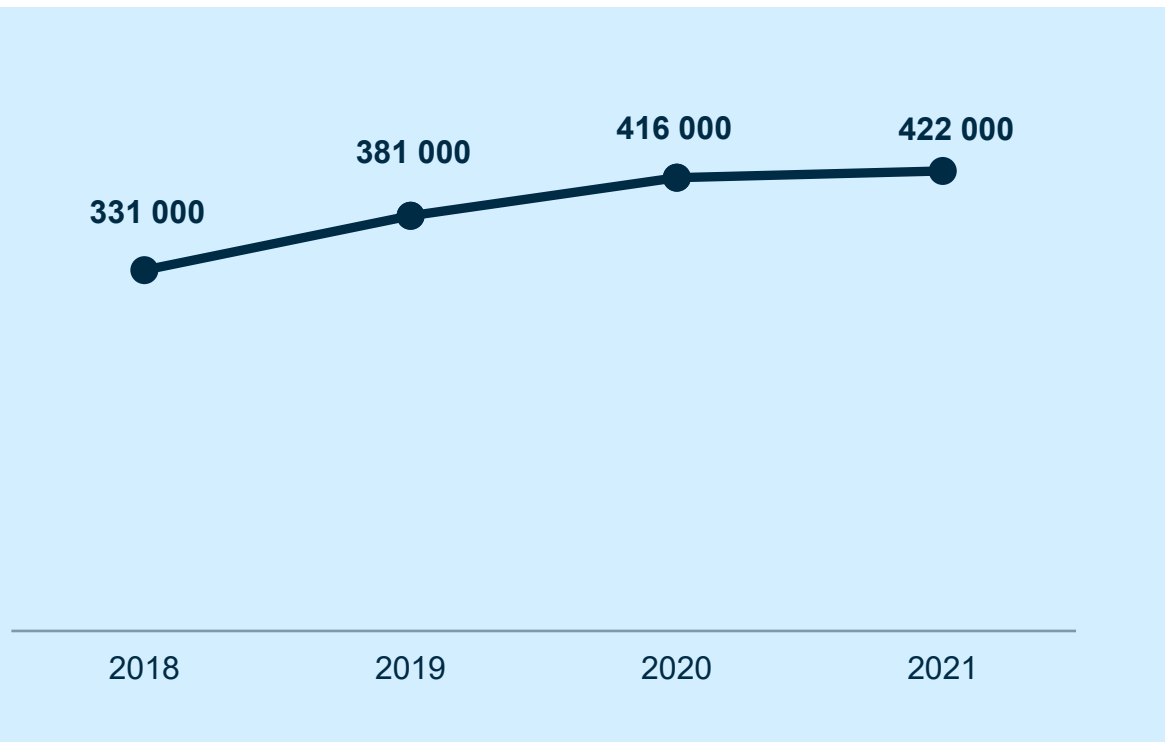
Genomfördes för andra gången 2022 (mätår 2021)

Omfattar orosanmälningar om barn 0-17 år

Baseras på en enkät med kompletterande intervjuer



Orosanmätningar nationellt 2018–2021



Total ökning med 27 %

Störst ökning mellan åren
2018–2019

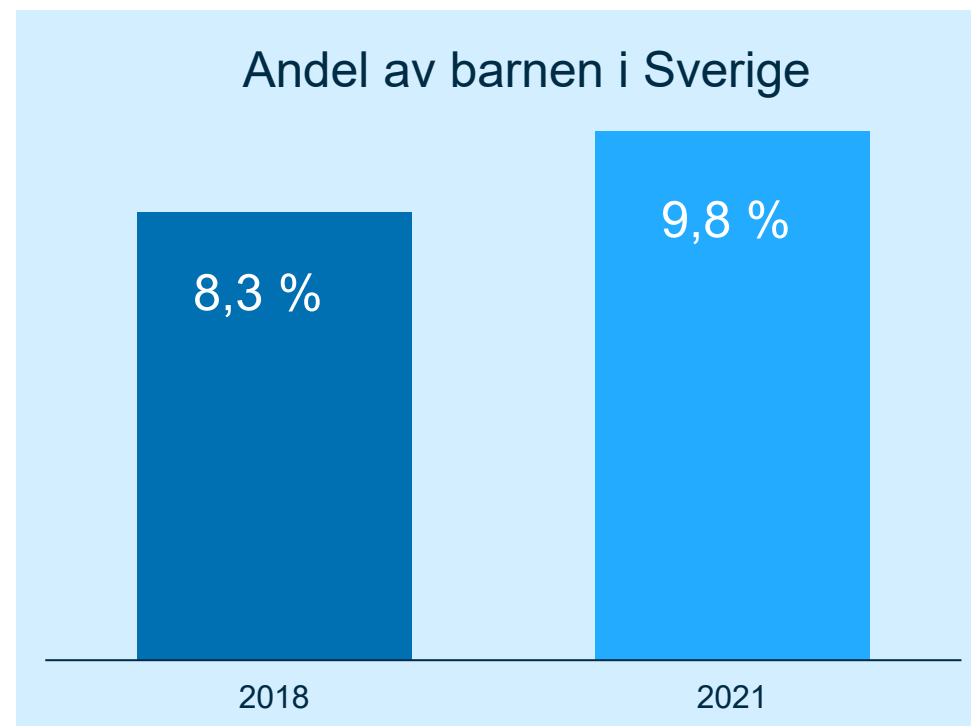
Planade ut 2021

Möjliga förklaringar till ökningen

- Barnets rättigheter på dagordningen
- Rapportering i media och sociala medier
- Mer fokus på att tidigt uppmärksamma barn i riskzon
- Socialtjänstens digitalisering, exempelvis e-tjänster
- Demografiska förändringar mindre del av förklaringen

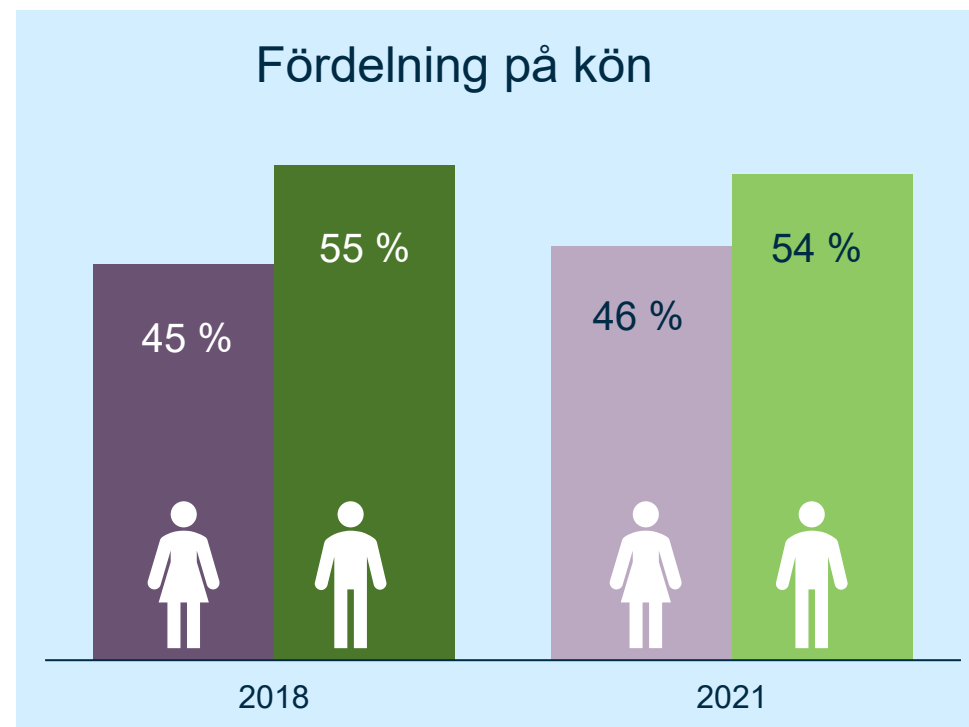
Andel av barnen i Sverige

- År 2021 anmäldes totalt 216 000 barn.
- Det motsvarar nästan var tionde barn i Sverige.
- Sedan 2018 har andelen ökat med 1,5 procentenheter.



Fler pojkar än flickor

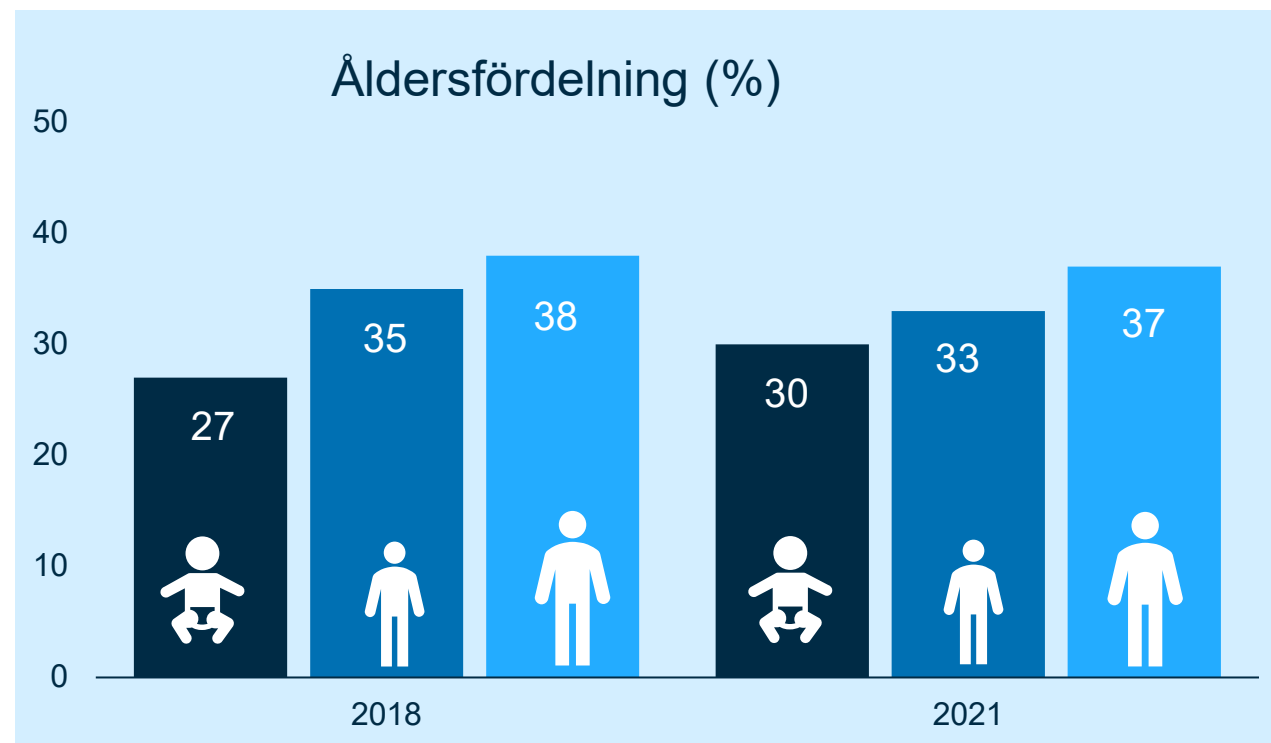
- Fler pojkar än flickor förekommer i orosanmälningar.
- Ingen större skillnad i könsfördelning mellan år 2018 och 2021.



Anmälningar rör oftare äldre barn

- Flest anmälningar görs om tonåringar.
- Andelen barn i den yngsta kategorin har ökat.

Åldersintervall:
0–6, 7–12, 13–17 år



Anmälare (%)

2018 och 2021

20

10

0

Polis

Skola

Förskola

Hälsa-, sjuk- och tandvård

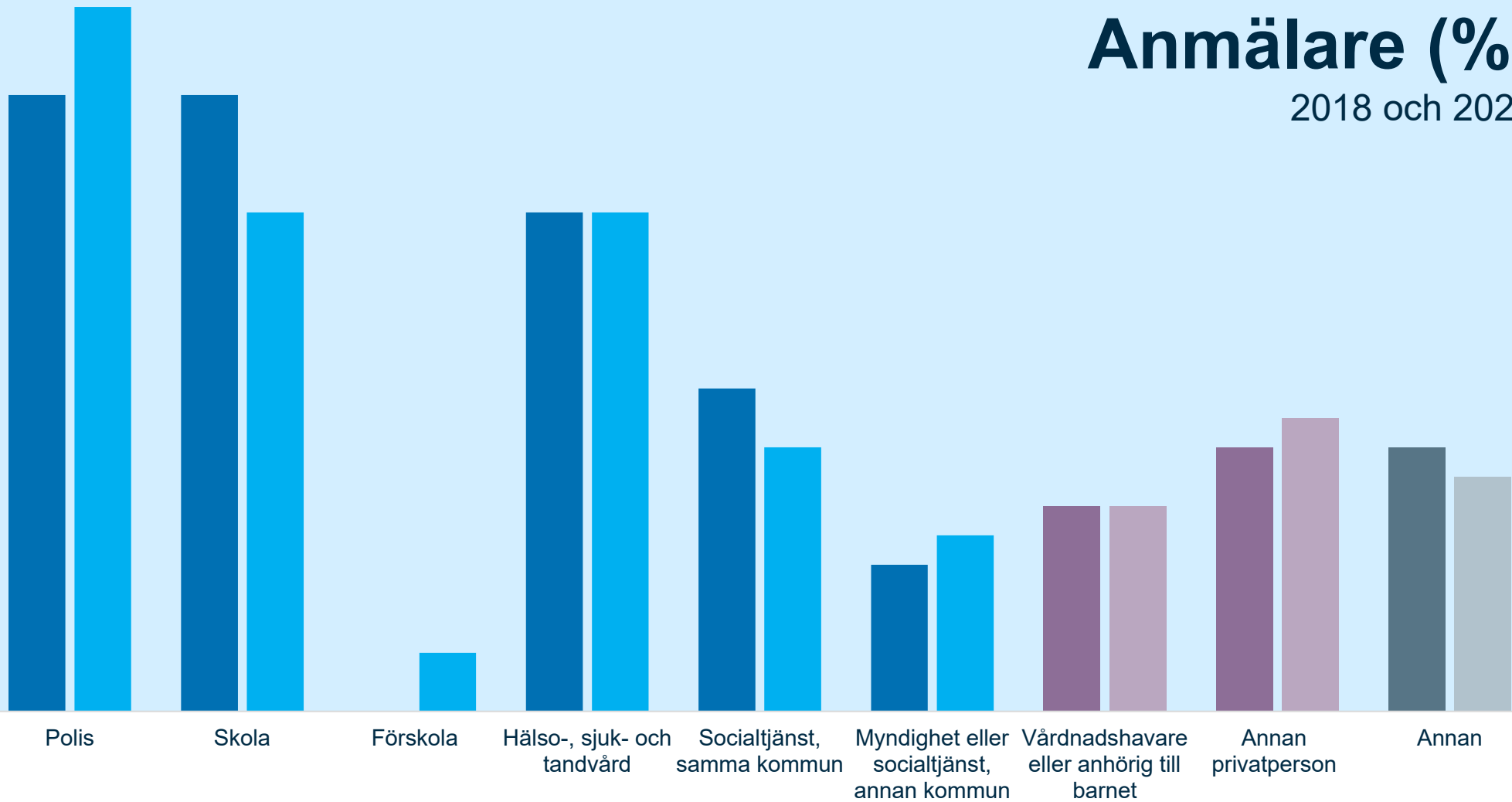
Socialtjänst, samma kommun

Myndighet eller socialtjänst, annan kommun

Vårdnadshavare eller anhörig till barnet

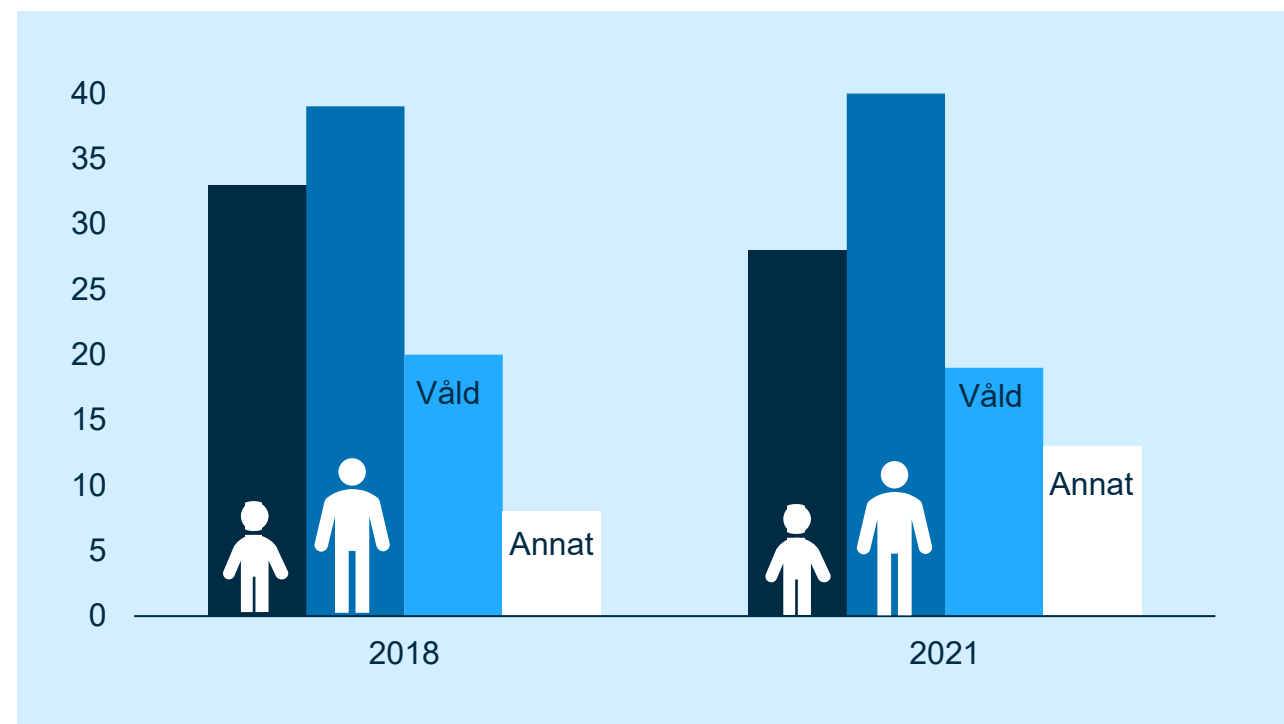
Annan privatperson

Annan



Var femte anmälan handlar om våld i hemmet

- Orsaker som relaterar till barnet har minskat.
- Var femte anmälan handlar om våld.



Nya tendenser (2021)



Tidiga anmälningar om barn i olämpliga miljöer

Brott och kränkningar i sociala medier

Flickor som utövar våld

Barn som inte fått rätt åtgärder från vård och skola

Återkommande anmälningar om familjer som flyttat från Sverige

Innehållet i anmälningar kan bli bättre

Ibland saknas viktig information, till exempel:

- vilket barn anmälan gäller
- kontaktuppgifter till familjen
- varför anmälaren misstänker att barnet far illa, ex vissa rutinmässiga anmälningar



Att tänka på i verksamheter med anmälningsskyldig personal

- Hitta sätt att hålla frågan om anmälningsskyldigheten levande på arbetsplatsen
- Stötta varandra i situationer när en anmälan kan bli aktuell
- Anmälningsskyldigheten gäller var och en
- Stöd kan behövas från ledning och närmsta chef
- Det går alltid att fråga socialtjänsten om råd inför en anmälan

Kartläggning



Om anmälningsskyldigheten



