



FoU VÄLFÄRD VÄRMLAND

ms for all children



insatser & risk- skyddsbedömningar för våldsutsatta barn

God kvalitet i utredningar som rör våldsutsatta barn

Ett möte mellan tillämpad forskning och regional utveckling

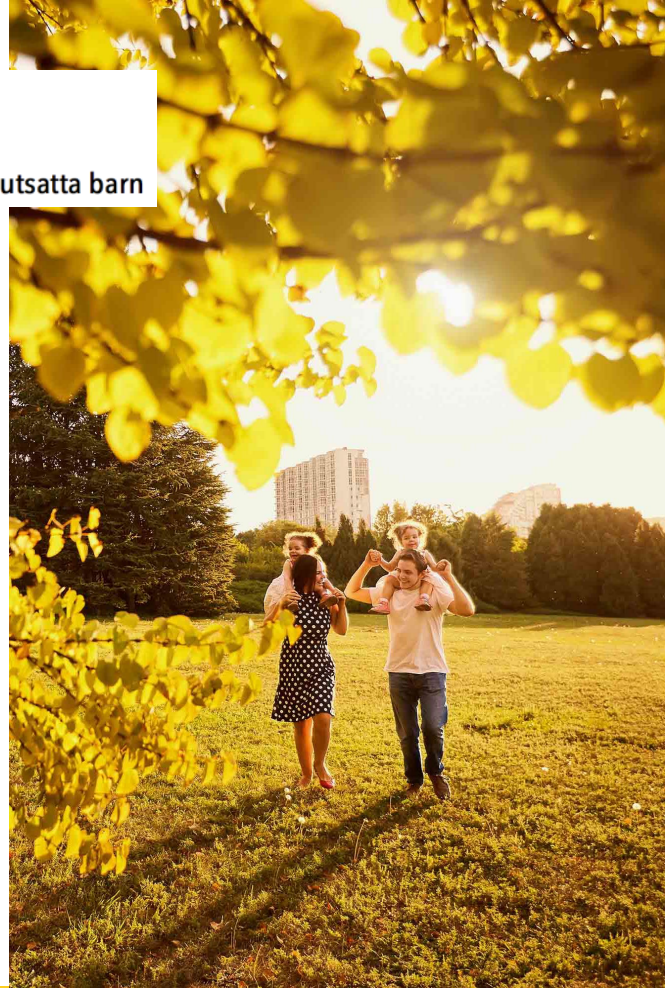
Birgitta Persdotter, Karlstads universitet och FoU Vårld Värmland

Maria Eriksson, Marie Cederschiöld Högskola

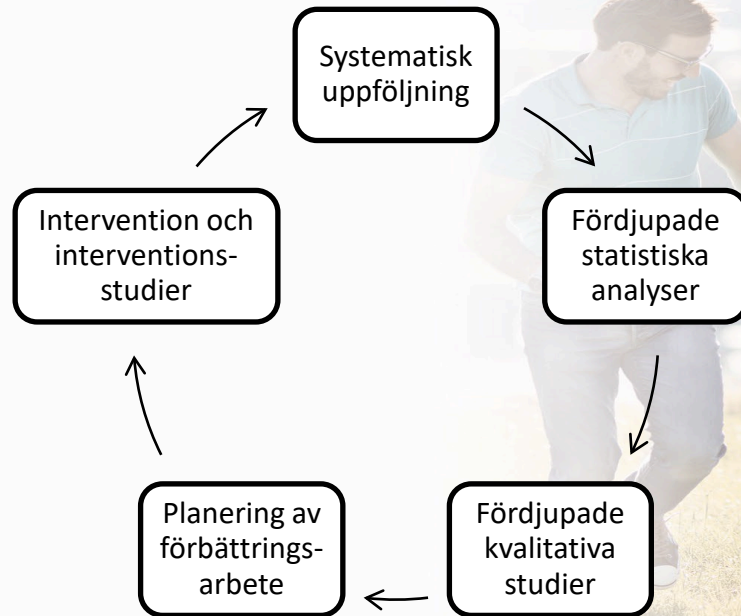
Leigh Ann Loeb, Karlstads universitet och FoU Vårld Värmland

Petra Söderholm, Karlstads kommun

Jenny Norlin, Karlstads kommun



Modell för tillämpad forskning och utveckling vid FoU Välfärd Värmland





**SAVE regionalt
2019- 2020**

**SAVE nationellt
2023 - 2024**

Syfte

- Öka kunskapen om vilka olika typer och omfattning av våldsproblematik som framkommer i socialtjänstens barnavårdsutredningar.
- Analysera på vilka grunder riskbedömningar görs avseende risk för fortsatt våld.
- Analysera om barn beviljas insatser på lika villkor, oavsett kön, ålder, ursprung och funktionsnedsättning.



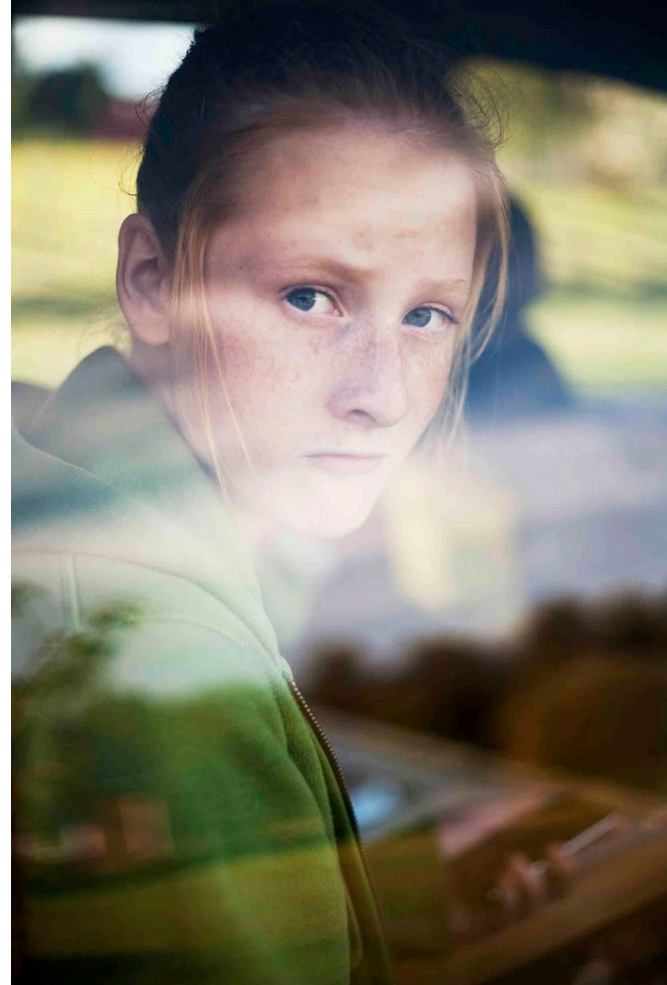
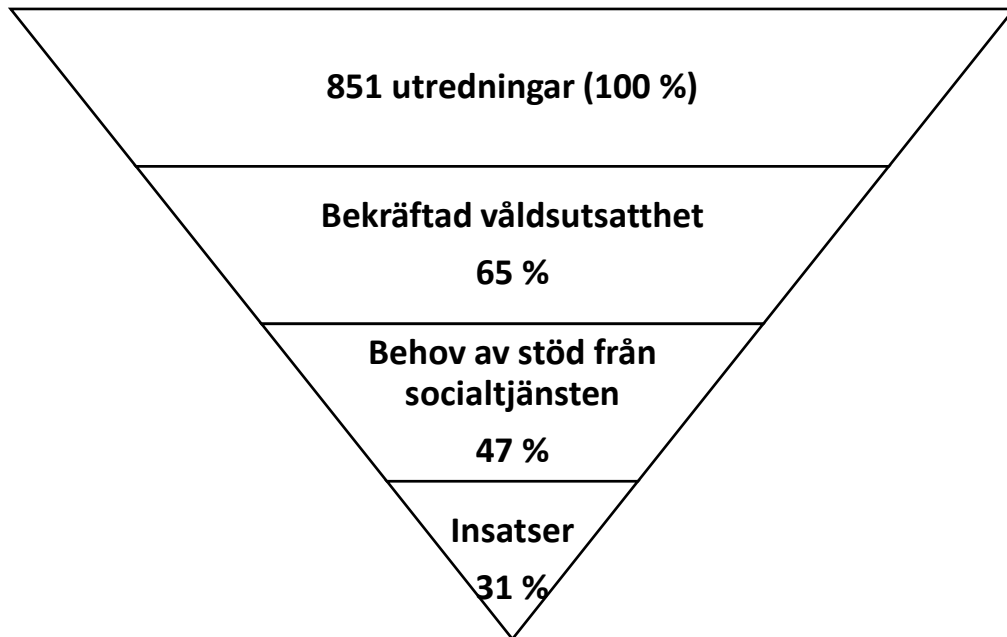
Utmaningar under utredningsprocessen

1. Att utreda barnets våldsutsatthet
2. Att bedöma risken för fortsatt våld som särskild del i utredningar
3. Att motivera till insatser för att ge barn stöd på lika villkor



FOU VALFÄRD VÄRMLAND

ms for all children





Skillnader i tillgång till insatser

- **Att vara flicka ökar sannolikheten** för att insatser har beviljats, oavsett våldsutsatthet, bedömd risk för fortsatt våld och bedömd risk att fara illa.
- **Att vara äldre än 6 år ökar sannolikheten** för att insatser har beviljats, oavsett våldsutsatthet, bedömd risk för fortsatt våld och bedömd risk att fara illa.
- **Utomeuropeiskt ursprung minskar sannolikheten** att insatser har beviljats, oavsett våldsutsatthet, bedömd risk för fortsatt våld och bedömd risk att fara illa.



FOU VALFÄRD VARMLAND

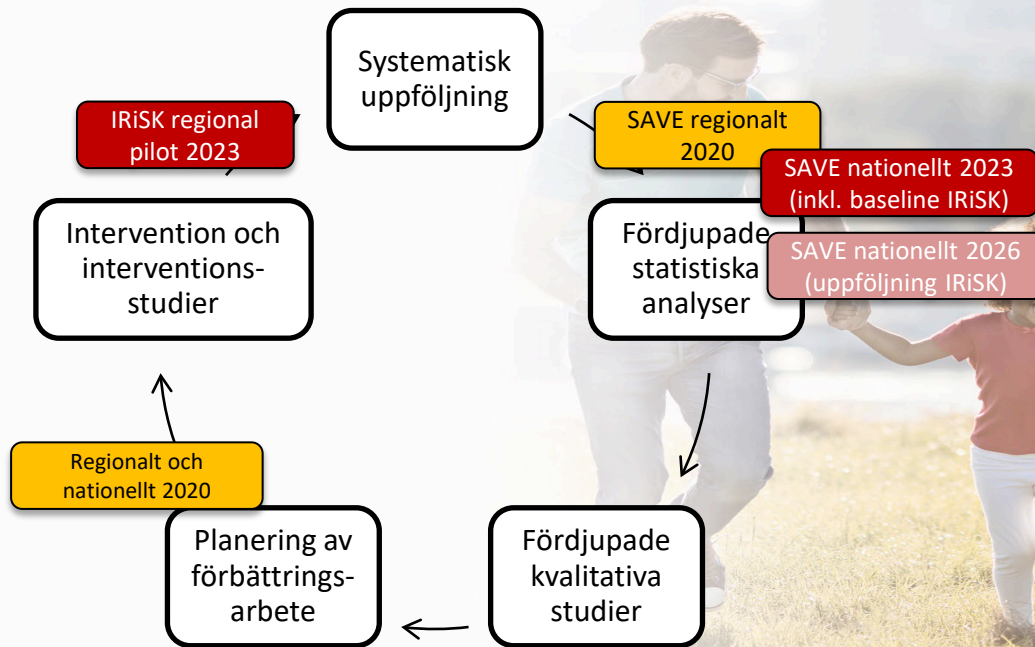
ms for all children

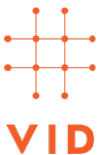
Områden som studeras 2023

- Utredningens genomförande inkl. fråga om tolk och annat kommunikationsstöd
- Identifierad våldsutsatthet (samma som SAVE 2019-2020, förutom tillägg om pojkars utsatthet i hederskontext)
- Identifierade övriga risker (ex bristande omsorg, kriminalitet, skolproblematik)
- Riskbedömning inkl. iRiSk
- Mottaglighet
- Skillnader i bedömning av behov och beslut om insatser i relation till kön, ålder, ursprung, funktionsnedsättning
- Kontakt med Barnahus och polisanmälan

- Databasinsamlingen pågår: i nuläget inrapporterade enkäter om 2100 utredningar från 26 kommuner i sex län.

Modell för tillämpad forskning och utveckling vid FoU Välfärd Värmland





insatser & risk- skyddsbedömningar för våldsutsatta barn

Ett metodstöd utvecklat på uppdrag av Socialstyrelsen,
avsett att användas i socialtjänstens utredningar

ULF AXBERG, ANDERS BROBERG, MARIA ERIKSSON, OLE HULTMANN, CLARA IVERSEN

”Strukturerade professionella bedömningar”

Ett strukturerat metodstöd för risk-/skyddsbedömning som är en balansgång mellan

- ▶ **Ostrukturerad informationsinhämtning** – handläggaren baserar sin bedömning på svar i ett öppet samtal på de frågor som hen just då bedömer som mest väsentliga
- ▶ **Poängsatta svar på en helt styrd informations-inhämtning** – handläggaren använder svaren på ett specificerat antal färdigformulerade frågor som underlag för sin bedömning om risken är över eller under ett visst gränsvärde

→ Intervjuer (inkl. formulär) bidrar med information - handläggaren gör sin professionella bedömning utifrån den samlade informationen hen har från olika källor & utifrån forskningsbaserad kunskap om risk ur ett barnperspektiv

Barnperspektiv

- ▶ Ett holistiskt perspektiv på barn & på risk
 - ▶ Utvecklingspsykologi/utvecklingspsykopatologi
 - ▶ Barndomssociologi/barnets aktörskap
- ▶ Ett personcentrerat arbetssätt
 - ▶ Forskning ger generell kunskap om risk – och skyddsfaktorer; iRiSk ger stöd till professionella bedömningar av hur risker kommer till uttryck på individnivå, det vill säga till bedömningen av situationen för **barnet som utredningen handlar om**.

"Risk": Vad ska bedömas? 5 områden grundade på forskning om barn & våld

- ▶ Våldets farlighet
 - ▶ Kända faktorer som pekar på risk för allvarligt, upprepat våld mot partner och/eller barn
- ▶ Barnets agerande
 - ▶ Barn hanterar situationer med våld, bedömningen måste beakta om barnet agerar så att hen utsätts för fara
- ▶ Barnets perspektiv
 - ▶ I synnerhet barnets upplevelse av rädsla och maktlöshet måste beaktas
- ▶ Utvecklingsrisker
 - ▶ Kända faktorer som innebär risk för svårigheter på lång sikt och/eller som undergräver barnets möjlighet till återhämtning efter upplevelser av våld
- ▶ Omedelbara insatser & säkerhetsplanering
 - ▶ Risker och behov av skyddsinsatser måste alltid bedömas både här och nu och på längre sikt

Metodstödet

- **Användarstöd** med instruktioner om informationsinhämtning & bedömning
- **Intervjuguides** som delvis kan anpassas till ärendet
- **Bilagor** (formulär) med strukturerade frågor som kompletterar intervjuerna

The screenshot displays the iRISK website interface. At the top, the title "iRISK" is centered, followed by a paragraph stating that the interview guides are intended for units where staff have completed iRISK training and that the material is copyrighted. Below this is a warning: "Kopiering och spridning av materialet är inte tillåtet." The main content area is divided into several boxes, each representing a different tool or form available for download. These include: 1) "Fördjupad kartläggning VMV-2 (Våld Mot Vuxen)" for parents of children in care; 2) "Fördjupad kartläggning VMB (Våld och hot Mot ditt Barn)" for parents of children in care; 3) "Bilaga A Social situation" for parents; 4) "Risk- och skyddsintervju Våldsutsatt/icke våldsutövande förälder" for parents of children in care; 5) "Risk- och skyddsintervju Förälder" for parents of children in care; 6) "Risk- och skyddsintervju Barn 5-8 år" for children aged 5-8; and 7) "Risk- och skyddsintervju Barn 9-17 år" for children aged 9-17. Each box contains a brief description and a "Ladda ner" (Download) button.



Paneldiskussion

Vad är vinsterna med ett regionalt upplägg?

Vad är vinsterna med att samordna sig med forskning?

